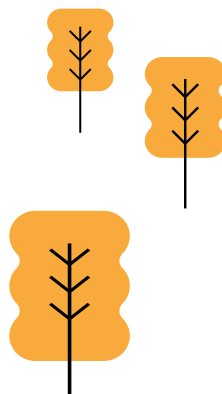




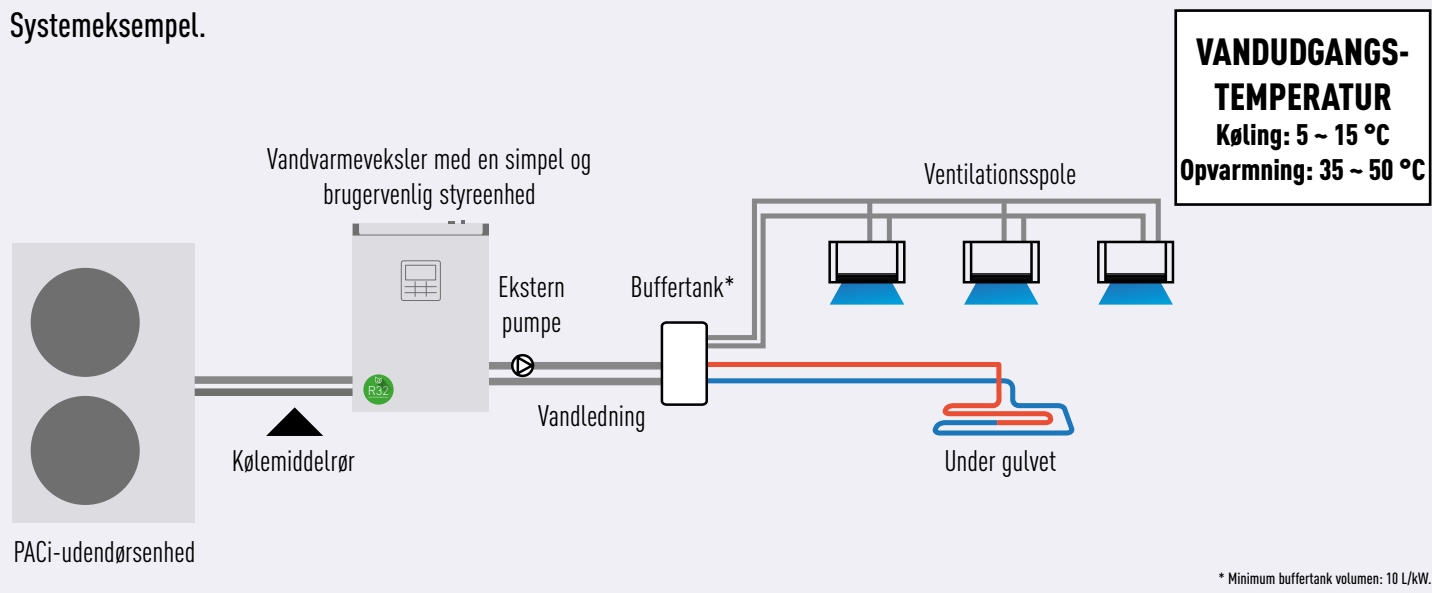
PANASONIC PACi VANDVARMEVEKSLER TIL PRODUKTION AF AFKØLET OG VARMT VAND

Panasonic præsenterer højeffektiv vandvarmeveksler til PACi Serien. Dette banebrydende produkt kan udvides med flere PACi løsninger ved at tilføje vandbaserede valgmuligheder.



HØJEFFEKTIV VANDVARMEVEKSLER TIL PACi SERIEN

Systemeksempel.



1 Omkostningseffektiv løsning

- Energieffektivitetsklasse A+++ (på en skala fra A+++ til D)
- Omkostningseffektive vandprojekter takket være lavere omkostninger til PACi sammenlignet med VRF

2 Pladsbesparende og fleksibel placering

- 2 installationsmuligheder (vægmonteret / gulvstander)
- Kompakt og let enhedsdesign, kun 27 kg

3 Nem installation og vedligeholdelse

- Hurtig monteringsproces
- Et flowomskiftersæt medfølger som standard
- Direkte adgang til elskabet

Pladsbesparende og fleksibel placering

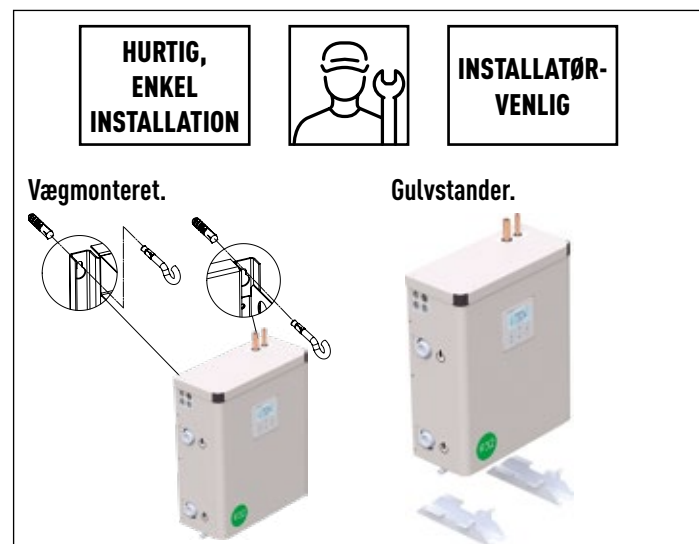
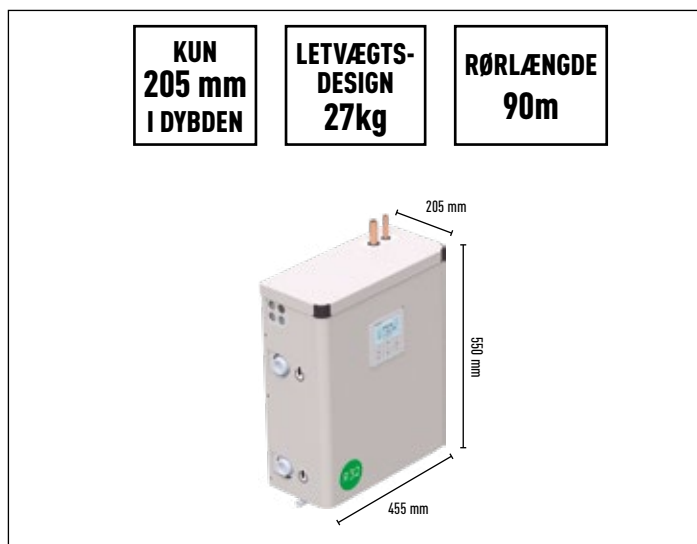
Kompakt og let enhed.

- Kun 205 mm i dybden, passer til steder med begrænset plads
- Letvægtsdesign på kun 27 kilo gør den nem at manøvrere og positionere
- Maksimal samlet kølemiddelrørslængde: 90m*

* 90m for PAW-200W5APAC.

2 installation valgmuligheder.

- Vælg mellem vægmonteret og gulvstander. Frigør plads på gulvet ved at benytte den vægmonterede installation
- Hurtig monteringsproces med dens kompakte letvægtsdesign
 Lav monteringshuller → Fastgør 2 skruer → Hæng enheden op → Færdig!!!

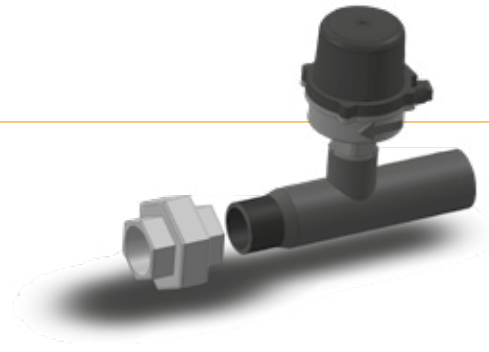


PACi vandvarmeveksler er den ideelle løsning til mindre butikker og kontorer.

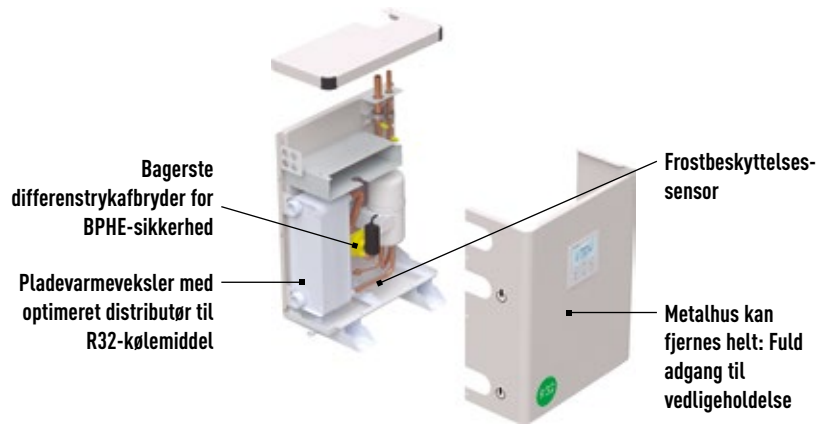
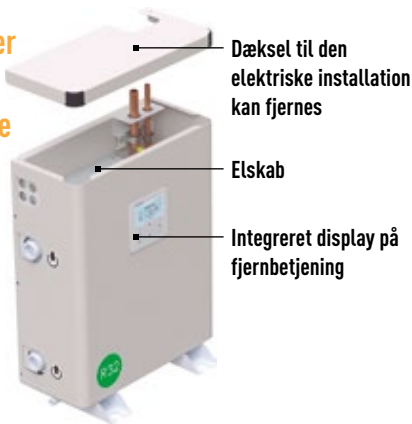
Dette er det første vandvarmevekslersystem forbundet med PACi. Investeringen tjenes hurtigt hjem.

Hurtig installation med formonteret flowomskifter

Flowomskifterne leveres formonteret med rørfittings for nem installation.



To adgangspunkter sikrer nem vedligeholdelse



Eksempel på anvendelse

- Overholder krav til R32-kølemiddel om at følge miljøperspektiv, firmapolitik
- Vandløsning erstatter eksisterende kedelsystem

- Hydraulisk system for at reducere den samlede mængde HFC-køling



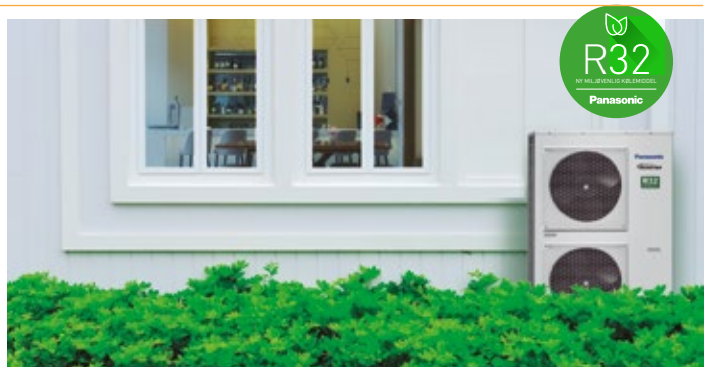
Spisesteder



Små kontorer

PACi R32-kølegas

Panasonic anbefaler R32, fordi den er forholdsvis miljøvenlig. Sammenlignet med R22 og R410A har R32 en meget lille potentiel effekt på den globale opvarmning. Panasonic er førende inden for omstillingen til R32.



Ny PACi med vandvarmeveksler til produktion af afkølet og varmt vand • R32-GAS



NYHED!
2019

PAW-200W5APAC
PAW-250W5APAC



U-200PZH2E8
U-250PZH2E8

Vandvarmeveksler			PAW-200W5APAC	PAW-250W5APAC
Kølekapacitet ¹⁾		kW	20,00	25,00
EER ¹⁾		W/W	3,03	2,89
Varmekapacitet ²⁾		kW	23,00	28,00
COP ²⁾		W/W	2,98	2,95
η_{sh} (LOT1) ³⁾		%	171	161
Energieffektivitetsklasse (Skala A+++ til D) ⁴⁾			A+++	A+++
Mål	H x B x D	mm	550 x 455 x 205	550 x 455 x 205
Nettovægt		kg	27	27
Vandrørstilslutning		Tomme	Hangevind 1 ¼	Hangevind 1 ¼
Kølevandsstrøm ($\Delta T=5$ K. 35 °C)		m ³ /t	3,45	4,30
Opvarmningsvandstrøm ($\Delta T=5$ K. 35 °C)		m ³ /t	4,15	4,85
Flowomskifter			Medfølger	Medfølger
Vandfilter			Medfølger	Medfølger
Udendørsenhed			U-200PZH2E8	U-250PZH2E8
Lydtryk	Køling / Opvarmning (Hi)	dB(A)	59 / 61	59 / 63
Mål	H x B x D	mm	1500 x 980 x 370	1500 x 980 x 370
Nettovægt		kg	117	128
Rørtilslutninger	Væskerør	mm	9,52	12,70
	Gasrør	mm	25,40	25,40
Rørlængdeområde		m	5 - 90	5 - 60
Højdeforskel (indendørs/udendørs)		m	30	30
Rørlængde til ekstra gas		m	30	30
Ekstra mængde kølegas		g/m	60	80
Temperaturområde for vandudgang	Køling (min. - maks.)	°C	+5 ~ +15	+5 ~ +15
	Opvarmning (min. - maks.)	°C	+35 ~ +50	+35 ~ +50
Driftsområde	Køling (min. - maks.)	°C	-15 ~ +46	-15 ~ +46
	Opvarmning (min. - maks.)	°C	-20 ~ +24	-20 ~ +24

1) Data henviser til 7 °C afkølet vandtemperatur ved udgang og 35 °C omgivende lufttemperatur efter standard EN14511. 2) Data henviser til 45 °C varmtvandtemperatur ved udgang og 7 °C omgivende lufttemperatur efter standard EN14511. 3) Ifølge KOMMISSIONENS FORORDNING (EU) nr. 813/2013 om varmepumper til lav temperatur. 4) Ifølge KOMMISSIONENS FORORDNING (EU) nr. 811/2013 om varmepumper til lav temperatur. Skala fra A+++ til D.



Kølegas R32. Vores varmepumper med R32-kølemiddel viser en drastisk reduktion i værdien for globalt opvarmningspotentiale (GWP). — Højere effektivitet og værdi for anvendelser ved lav temperatur. Energieffektivitetsklasse A+++ på en skala fra A+++ til D. — Ned til -20 °C i køletilstand. Systemet fungerer i opvarmningstilstand ved udendørstemperaturer ned til -20 °C. — Op til 46 °C i køletilstand. Systemet arbejder i køletilstand ved udendørstemperaturer op til 46 °C. — En fjernbetjening med berøringsskærm medfølger som standard. Elegant design. Nem betjening og hurtig adgang til alle menuer. — 5 års kompressorgaranti.

Panasonic®

www.aircon.panasonic.dk
blog.panasonicnordic.com/da
[facebook.com/panasonicdanmarkvarmepumper](https://www.facebook.com/panasonicdanmarkvarmepumper)

Panasonic Nordic, filial af Panasonic Marketing Europe GmbH, Germany
 Telefonvägen 26, 126 26 Hägersten, SVERIGE / Telefon: +46 8 680 26 00 / Niels Finsens Vej 20 7100 Vejle.

heating & cooling solutions